

TRAUMA

PLACA LCP DE  
CLAVICULA ANTERO  
SUPERIOR 3.5 MM



# PLACA LCP DE CLAVICULA ANTERO SUPERIOR 3.5 MM



La placa LCP de clavícula antero - superior de 3.5 mm BONE Ti, Está diseñada con un pre moldeado anatómico para la estabilización de fracturas diafisarias. Sus bordes redondeados y diseño ultra-pulido, disminuyen la fricción entre los tejidos blandos y el compromiso vascular.

## INDICACIONES

- Fracturas diafisarias de clavícula
- Pseudo Artrosis de clavícula



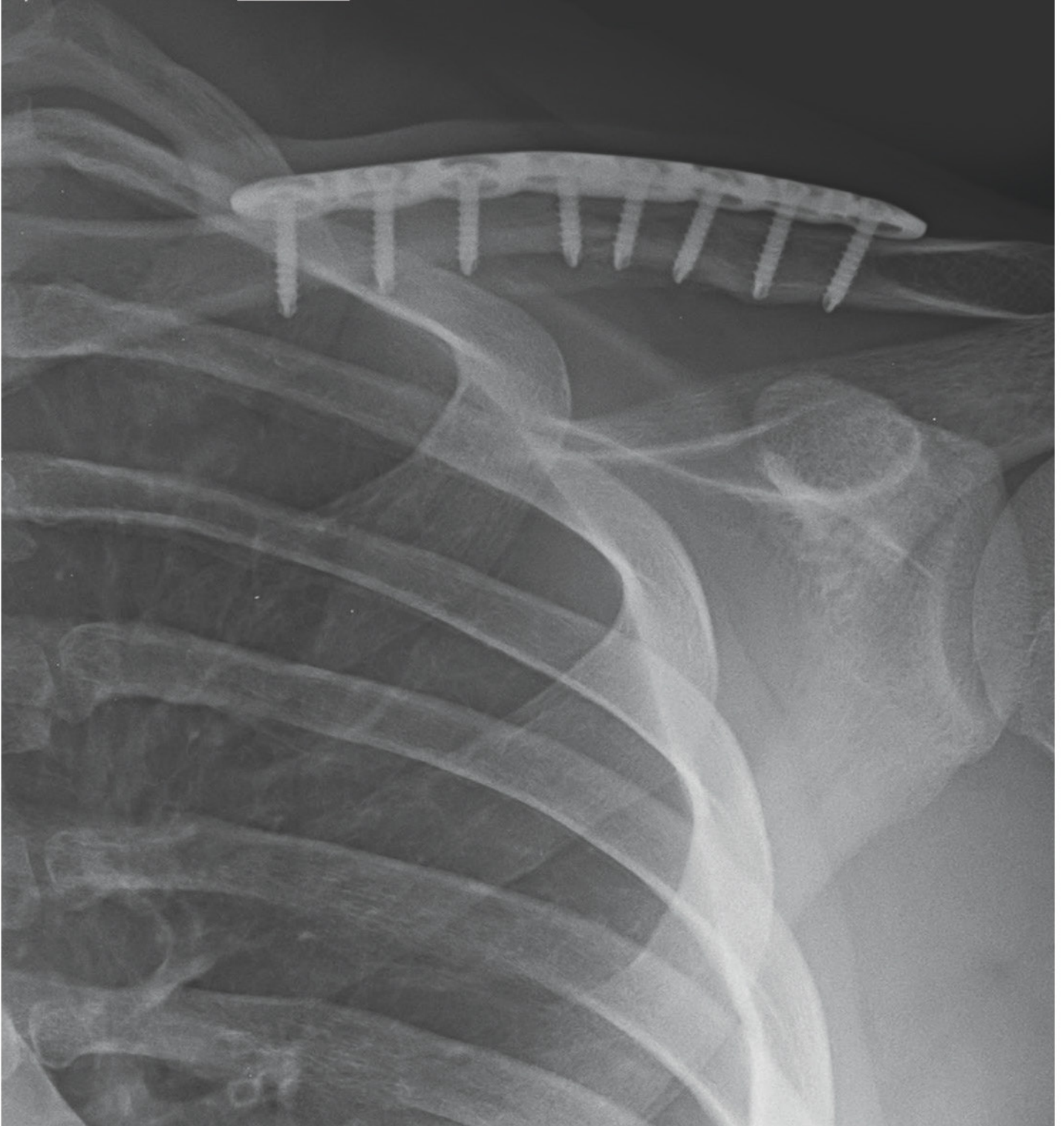
HOLE	PN	DIRECTION	LENGTH	MATERIAL
6	122265106	Left	94mm	Titanium
7	122265107	Left	110mm	Titanium
8	122265108	Left	120mm	Titanium
6	122265206	Right	94mm	Titanium
7	122265207	Right	110mm	Titanium
8	122265208	Right	120mm	Titanium

## TORNILLOS

Tornillo de bloqueo 3.5 mm

Tornillo cortical de 3.5 mm

**BONE** **Ti**™  
TRAUMA & SPINE SOLUTIONS



[www.bone-ti.com](http://www.bone-ti.com)



BONE - Ti es una marca Tocamedic Colombia

Carrera 16 No. 13C - 78  
Valledupar - Cesar - Colombia

Tel: (57)(5) 589 85 22

Cel: (57) 310 459 1567

[info@bone-ti.com](mailto:info@bone-ti.com)

[ventas@tocamedic.com](mailto:ventas@tocamedic.com)

  @bone.tioficial

[www.bone-ti.com](http://www.bone-ti.com)